



# Beartais Chosanta maidir le Teagmháil



**Sláinteachas lámh**  
i gcónaí de réir 5 chás EDS



**Lámhainní**  
Úsáid más gá, de réir an MRPC (PCRA)

**MRPC: Measúnú riosca ag pointe an chúraim (PCRA)**

Teagmháil Íseal

Ard-Teagmháil

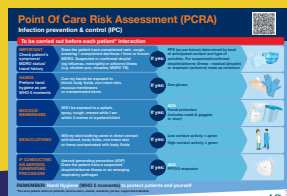
**Naprún**  
Teagmháil ghearr nó éadrom le hothar nó leis an timpeallacht

**Gúna**  
Teagmháil fhisiceach gar don duine ar feadh tréimhse fada



**Cuairteoirí:** Seiceáil le baill foirne sula dtéann tú isteach

Bain úsáid as na póstaer a leanas



Measúnú riosca MRLC (PCRA)



Gan lámhainní



Scan an cód MF chun tuilleadh eolais a fháil



# Beartais Chosanta maidir le Braoiníní



**Sláinteachas lámh**  
i gcónaí de réir 5 chás EDS



**Masc Máinliachta**

Measúnú Riosca ar anáiltheoir FFP2 treoraithe ag MRLC (PCRA)



**Súilchosaint**

Treoraithe ag MRLC (PCRA)



**Lámhainní**

Úsáid más gá, de réir an MRPC (PCRA)



**Doras**

Doras dúnta. Smaoinigh ar shaincheisteanna sábháilteachta

**MRPC: Measúnú riosca ag pointe an chúraim (PCRA)**

Teagmháil Íseal

Ard-Teagmháil

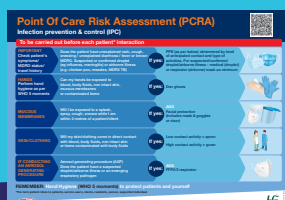
**Naprún**  
Teagmháil ghearr nó éadrom le hothar nó leis an timpeallacht

**Gúna**  
Teagmháil fhisiceach gar don duine ar feadh tréimhse fada



**Cuairteoirí:** Seiceáil le baill foirne sula dtéann tú isteach

Bain úsáid as na póstaer a leanas



Measúnú riosca MRLC (PCRA)



Masc Anáiltheora



Gan lámhainní



Scan an cód MF chun tuilleadh eolais a fháil



# Beartais Chosanta maidir le Tras-Seoladh Aeriompartha



**Sláinteachas lámh**  
i gcónaí de réir 5 chás EDS



**Masc Análaitheora FFP2/3**



**Súilchosaint**



**Lámhainní**  
Úsáid más gá, de réir an MRPC (PCRA)



**Doras**  
Doras dúnta. Smaoinigh ar shaincheisteanna sábháilteachta

**MRPC: Measúnú riosca ag pointe an chúraim (PCRA)**

Teagmháil Íseal

Ard-Teagmháil

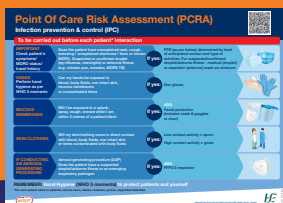
**Naprún**  
Teagmháil ghearr nó éadrom le hothar nó leis an timpeallacht

**Gúna**  
Teagmháil fhisiceach gar don duine ar feadh tréimhse fada



**Cuairteoirí:** Seiceáil le baill foirne sula dtéann tú isteach

Bain úsáid as na póstaer a leanas



Measúnú riosca MRLC (PCRA)



Masc Análaitheora



Gan lámhainní



Scan an cód MF chun tuilleadh eolais a fháil



# Leithlisiú Cosanta



**Sláinteachas lámh**  
i gcónaí de réir 5 chás EDS



**Masc Máinliachta**  
Measúnú Riosca



**Lámhainní**  
Úsáid más gá, de réir an MRPC (PCRA)



**Doras**  
Doras dúnta. Smaoinigh ar shaincheisteanna sábháilteachta

**MRPC: Measúnú riosca ag pointe an chúraim (PCRA)**

Teagmháil Íseal

Ard-Teagmháil

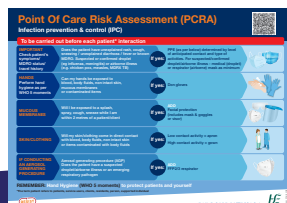
**Naprún**  
Teagmháil ghearr nó éadrom le hothar nó leis an timpeallacht

**Gúna**  
Teagmháil fhisiceach gar don duine ar feadh tréimhse fada



**Cuairteoirí:** Seiceáil le bail foirne sula dtéann tú isteach

Bain úsáid as na póstaer a leanas



Measúnú riosca MRLC



Gan lámhainní



Scan an cód MF chun tuilleadh eolais a fháil